

UCHWAŁA NR/...../2015
RADY GMINY MĘCINKA
z dnia 2015 r.

**w sprawie przystąpienia do sporządzenia zmiany miejscowego planu
zagospodarowania przestrzennego gminy Męcinka.**

Na podstawie art. 18 ust. 2 pkt 15 ustawy z dnia 8 marca 1990 roku o samorządzie gminnym (Dz.U z 2013 r. poz. 594 z późn. zm.) oraz art. 14 ust. 1 ustawy z dnia 27 marca 2003 roku o planowaniu i zagospodarowaniu przestrzennym (Dz.U. z 2012 r. poz. 647 z późn. zm.) Rada Gminy Męcinka uchwala, co następuje:

§ 1.

Przystępuje się do sporządzenia zmiany miejscowego planu zagospodarowania przestrzennego dla obszaru działki ewidencyjnej nr 238 we wsi Pomocne.

§ 2.

Integralną częścią niniejszej uchwały jest załącznik graficzny, przedstawiający granice obszaru objętego zmianą planu.

§ 3.

Zakres ustaleń zmiany planu miejscowego określa się zgodnie z art. 15 ust. 1 i 2 ustawy o planowaniu i zagospodarowaniu przestrzennym oraz stosownie do obszaru opracowania.

§ 4.

Wykonanie uchwały powierza się wójtowi gminy.

§ 5.

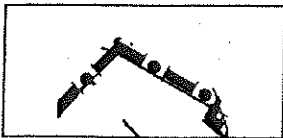
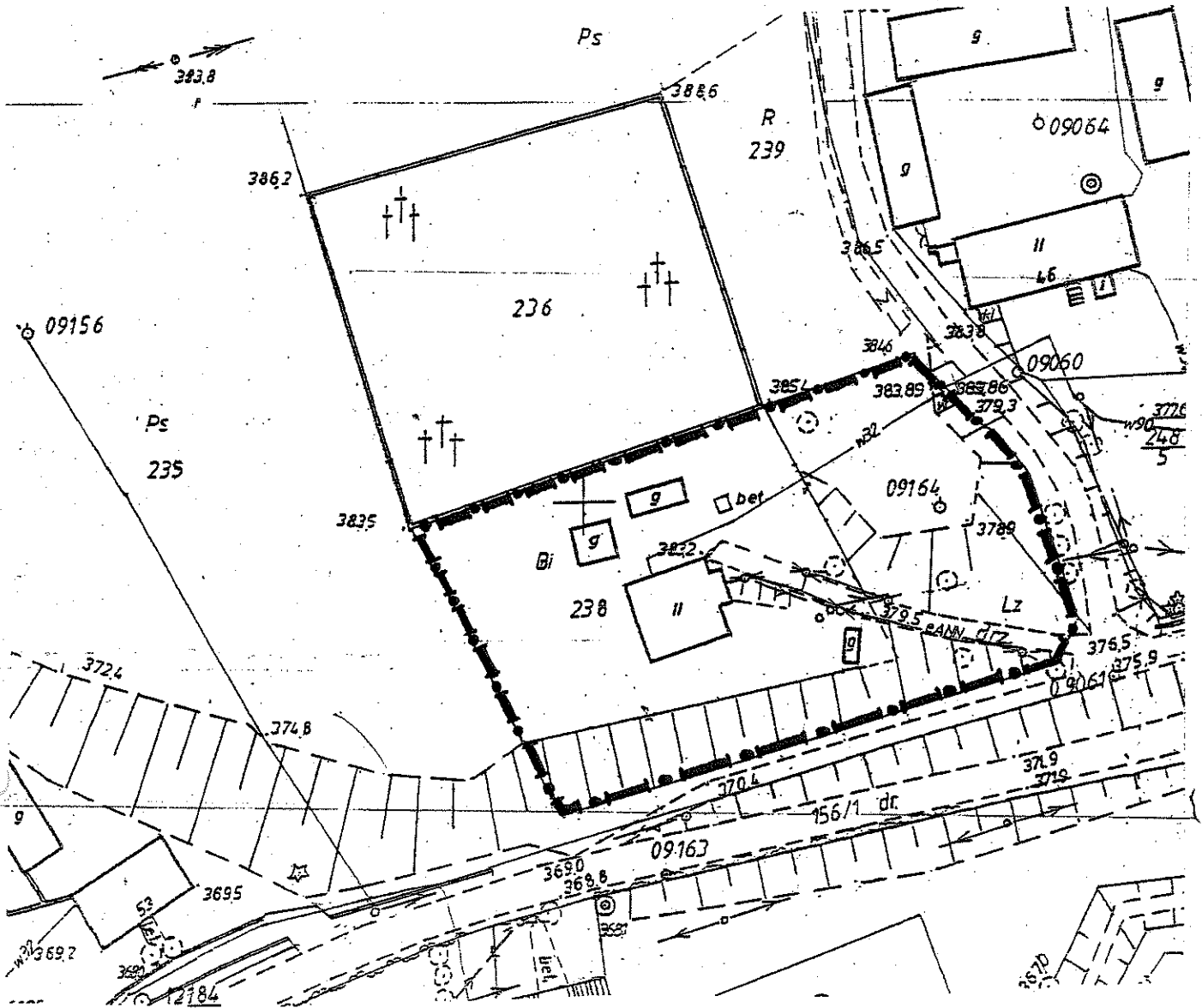
Uchwała wchodzi w życie z dniem podjęcia.

zał. graficzny do
UCHWAŁY Nr/...../2015
Rady Gminy Męcinka
z
dnia 2015 r.

zasadniczej

1000

404.114.112



GRANICE OBSZARU OBJĘTEGO ZMIANĄ PLANU
MIEJSCOWEGO

Jawor, dnia 22 października 2015 r.

UZASADNIENIE
do UCHWAŁY Nr/...../2015
Rady Gminy Męcinka
z dnia 2015 r.

**w sprawie przystąpienia do sporządzenia zmiany miejscowego planu
zagospodarowania przestrzennego gminy Męcinka.**

Do sporządzenia zmiany miejscowego planu zagospodarowania przestrzennego działki ewidencyjnej nr 238 we wsi Pomocne, przystępuje się ze względu na potrzebę zmiany zapisów miejscowego planu zagospodarowania przestrzennego gminy Męcinka uchwalonego uchwałą XXXIX/182/05 Rady Gminy Męcinka z dnia 29 grudnia 2005 r.

Obecnie teren w/w działki w obowiązującym miejscowym planie zagospodarowania przeznaczony jest pod usługi zdrowia, tereny zabudowy zagrodowej oraz tereny użytków rolnych z zakazem zabudowy.

Uznaje się za celowe opracowanie zmiany miejscowego planu zagospodarowania przestrzennego gminy Męcinka w zakresie w/w terenu w związku z planowaną zmianą sposobu użytkowania budynku.

W studium uwarunkowań i kierunków zagospodarowania przestrzennego Gminy Męcinka, przyjętym Uchwałą XXXIX/236/2001 Rady Gminy Męcinka z dnia 2 lipca 2001 roku teren objęty zmianą miejscowego planu zagospodarowania przestrzennego określony został, jako tereny zainwestowania w obrębie istniejącej zabudowy i na obszarach rozwojowych wsi oraz teren rolniczej przestrzeni produkcyjnej.

Teren dz. 238 w Pomocnem stanowi własność gminy. Planuje się umożliwić na nim zabudowę mieszkaniową, głównie dla zaspokojenia potrzeb gminnej gospodarki lokalowej.

W związku z powyższym wnoszę o podjęcie uchwały w sprawie przystąpienia do sporządzenia zmiany planu miejscowego.

Męcinka, luty 2015 r.

WÓJT
R
Miroslaw Brzozowski